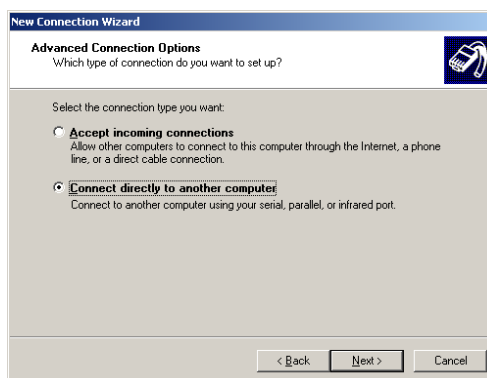
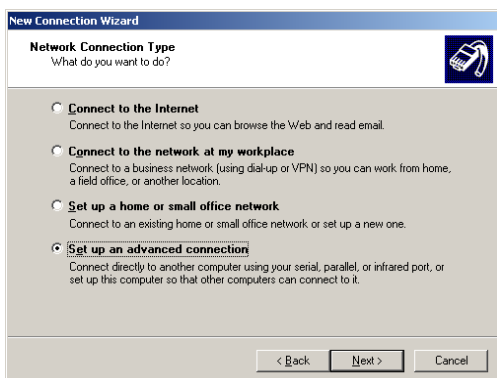


## Nastavení PPP připojení (Windows)

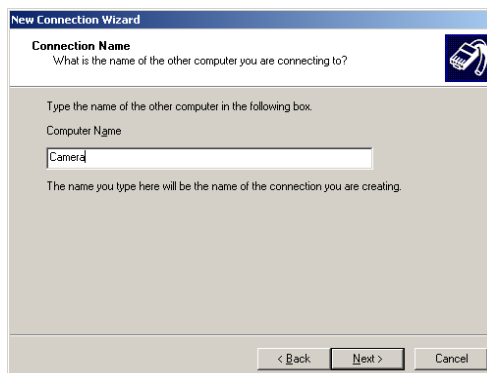
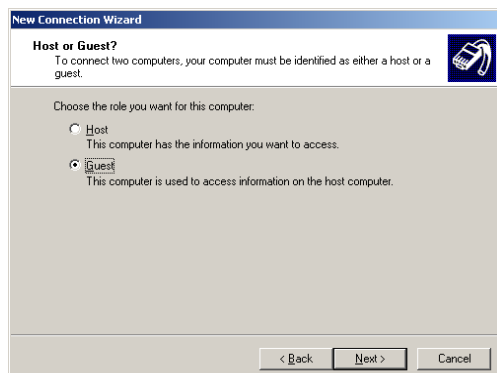
1. Připojte kameru k USB portu počítače.
2. Vytvořte nové síťové připojení. Pro vytvoření připojení modemu klikněte na:  
**Start => Nastavení => Ovládací panely => Síťová připojení**
3. Pak vyberte **Nové připojení**. Objeví se **Průvodce novým připojením**.
4. Klikněte na **Další**.



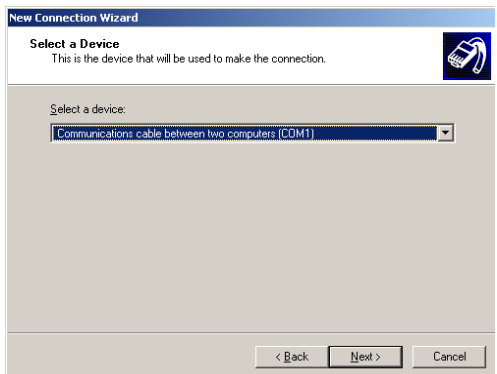
5. Vyberte **Nastavit jiný typ připojení**, klikněte na **Další**. Vyberte **Přímé připojení k jinému počítači** a klikněte na **Další**.



6. Vyberte **Host** a klikněte na **Další**. Zadejte název připojení.



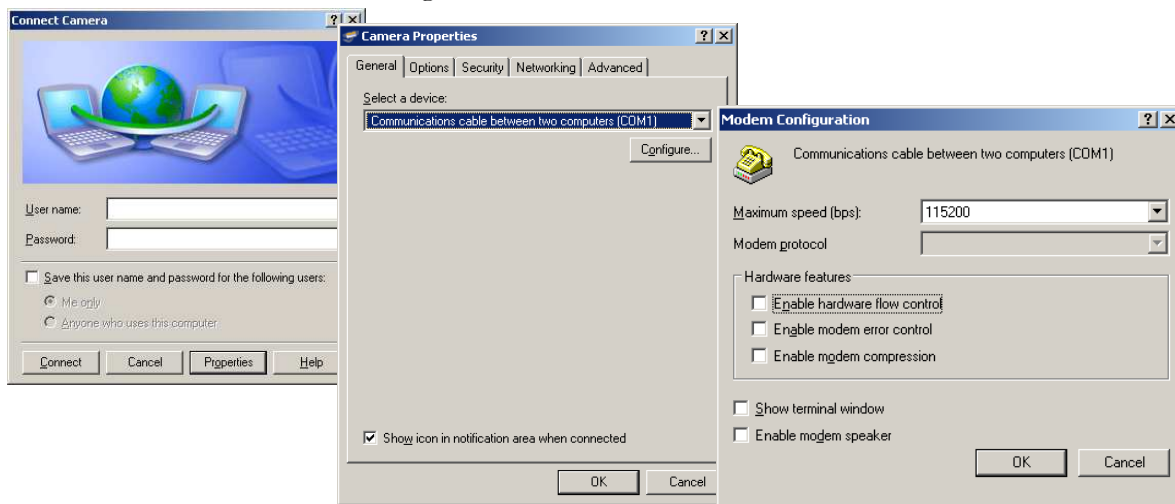
7. Vyberte port, který byl vytvořen kamerou.



8. Pro snadnější přístup vyberte **Přidat zástupce tohoto připojení na plochu**.



9. Vyberte **Vlastnosti** pro upravení připojení.
10. V tabulce **Obecné** klikněte na **Konfigurovat**. V nově otevřeném okně **Konfigurace modemu** zadejte **Maximální rychlost (b/s)** do **921600 b/s**. Poté odznačte možnost **Povolit hardwarové řízení toku**. Klikněte na **OK** a ukončete konfiguraci modemu.



11. V tabulce **Networking** vyberte **Protokol sítě Internet (TCP/IP)** a stiskněte **Vlastnosti**. Klikněte na **Upřesnit** a odznačte **Používat výchozí bránu vzdálené sítě**. Klikněte na **OK** ve všech otevřených oknech nastavení.
12. Připojení je nyní nastaveno a připraveno ke spuštění. Klikněte na **Připojit**. Po vytvoření připojení se objeví ikona sítě v systému. Ikona udává rychlost připojení a aktivitu.



13. Spusťte svůj internetový prohlížeč (např. Internet Explorer nebo Mozilla). Zadejte IP adresu kamery (přednastaveno http://10.0.0.1). Zadejte uživatelské jméno a heslo. Přednastavené přihlášení administrátora je:

Login: **admin**

Heslo: **admin**